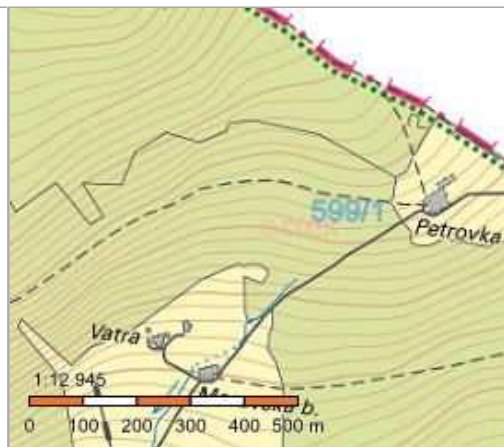


Informace o pozemku

Parcelní číslo:	599/1
Obec:	Špindlerův Mlýn [579742]
Katastrální území:	Špindlerův Mlýn [763098]
Číslo LV:	95
Výměra [m ²]:	168121
Typ parcely:	Parcela katastru nemovitostí
Mapový list:	GUST2880,V.S.XIV-05-15
Určení výměry:	Graficky nebo v digitalizované mapě
Druh pozemku:	lesní pozemek



Vlastníci, jiní oprávnění

Vlastnické právo	Podíl
Česká republika,	
Příslušnost hospodařit s majetkem státu	Podíl
Správa Krkonošského národního parku, Dobrovského 3, 54301 Vrchlabí	

Způsob ochrany nemovitosti

Název
menší chráněné území
pozemek určený k plnění funkcí lesa
rozsáhlé chráněné území

Seznam BPEJ

Parcela nemá evidované BPEJ.

Omezení vlastnického práva

Nejsou evidována žádná omezení.

Jiné zápisy

Nejsou evidovány žádné jiné zápisy.

Nemovitost je v územním obvodu, kde státní správu katastru nemovitostí ČR vykonává [Katastrální úřad pro Královéhradecký kraj](#), [Katastrální pracoviště Trutnov](#).

Zobrazené údaje mají informativní charakter. Platnost k 26.10.2015 10:00:00.

© 2004 - 2015 [Český úřad zeměměřický a katastrální](#), [Pod sídlištěm 1800/9, Kobyličky, 18211 Praha 8](#)
Podání určená katastrálním úřadům a pracovištím zasílejte přímo na [jejich e-mail adresu](#).

Verze aplikace: 5.2.0 build 1